



**КОМИТЕТ ИМУЩЕСТВЕННЫХ ОТНОШЕНИЙ
АДМИНИСТРАЦИИ ПЕРМСКОГО МУНИЦИПАЛЬНОГО ОКРУГА**

РЕШЕНИЕ

о размещении объектов № 145

Пермский край
Пермский муниципальный округ

27.01.2025

Комитет имущественных отношений администрации Пермского муниципального округа разрешает Акционерному обществу «Газпром газораспределение Пермь» (ИНН 5902183841, ОГРН 1025900512670, почтовый адрес: 614000, г. Пермь, ул. Петропавловская, 43)

размещение объекта «Газопровод давлением до 1,2 Мпа, для размещения которого не требуется разрешения на строительство»

на землях муниципальной собственности.

на срок 1 год


Местоположение: расположенных по адресу: Пермский край, Пермский м.о., д. Мокино, ул. Вишневая, к дому 31

Приложение: схема предполагаемых к использованию земель или части земельного участка.

Особые условия использования:

- 1) При размещении газопровода учесть параметры ширины проезда улично-дорожной сети, во избежание сужения полосы отвода дороги.
- 2) При условии получения разрешения на производство земляных работ.

Заместитель председателя комитета


(подпись, печать)


М.В. Королева

Схема предполагаемых к использованию земель или части земельного участка

Объект: Газопровод давлением до 1,2 Мпа, для размещения которого не требуется разрешения на строительство

Местоположение: расположенных по адресу: Пермский край, м.о. Пермский, д. Мокино, ул. Вишневая, к дому 31

Площадь земель или части земельного участка, кв.м.: 89

Категория земель: земли населенных пунктов

Вид разрешенного использования: -

Каталог координат, м

№ точки границы	X	Y
н1	501588.64	2213804.85
н2	501583.81	2213814.74
н3	501576.52	2213811.18
н4	501581.34	2213801.29
н1	501588.64	2213804.85

Описание границ смежных землепользователей:

От точки н1 до точки н2 - земельный участок с кадастровым номером 59:32:3980009:5392

От точки н2 до точки н3 - земельный участок с кадастровым номером 59:32:3980009:7910

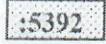
От точки н3 до точки н4 - земельный участок с кадастровым номером 59:32:3980009:4369

От точки н4 до точки н1 - земельный участок с кадастровым номером 59:32:3980009:7910

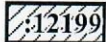
Условные обозначения:



- предполагаемый участок земель, на которых планируется размещение объекта



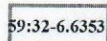
- границы и номер земельного участка, сведения о которых внесены в ЕГРН



- границы и номер объекта капитального строительства, сведения о которых внесены в ЕГРН



- граница кадастрового квартала



- зоны с особыми условиями использования территории, сведения о которых внесены в ЕГРН

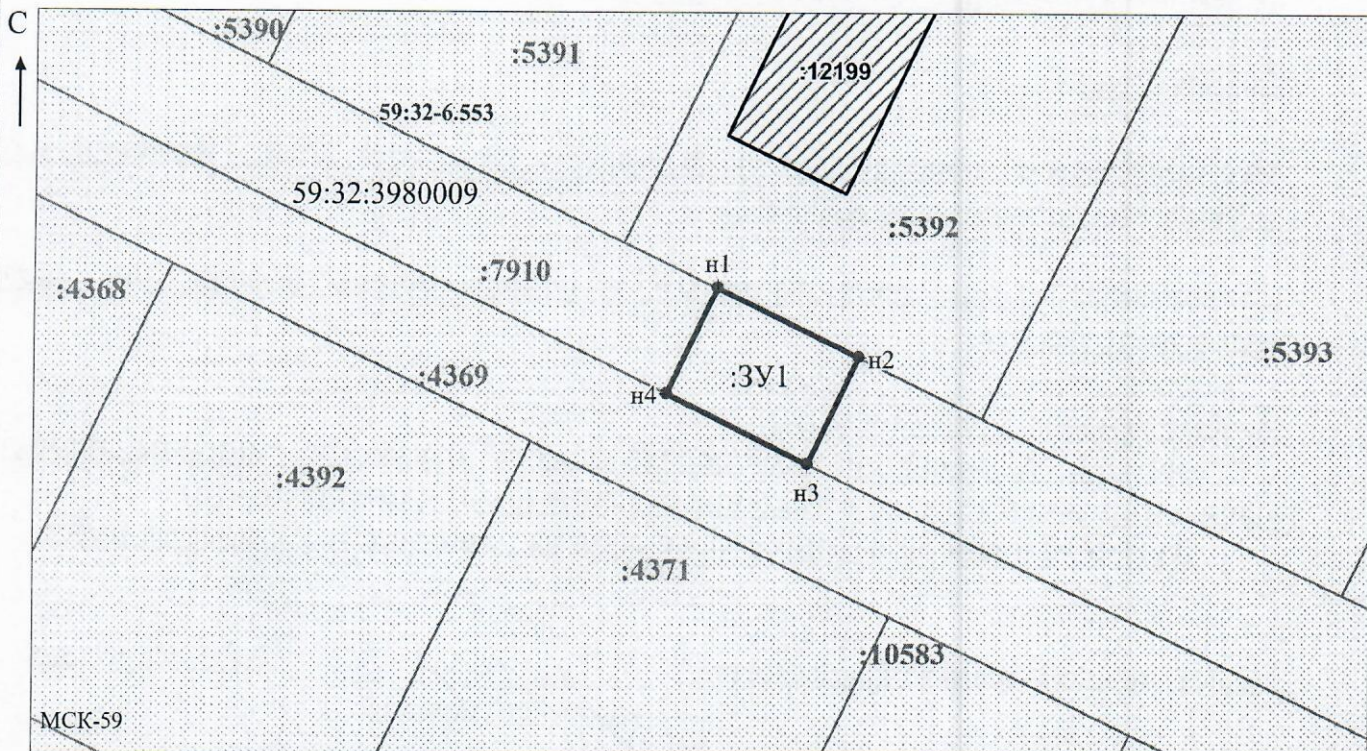
:3У1

- обозначение запрашиваемого земельного участка



- характерная точка границ земель или части земельного участка

59:32:3980009 - номер кадастрового квартала



Заявитель: _____

МП

(подпись, расшифровка подписи)

(для юридических лиц

и индивидуальных предпринимателей)

Масштаб 1:500

/ Осипова А.Д.